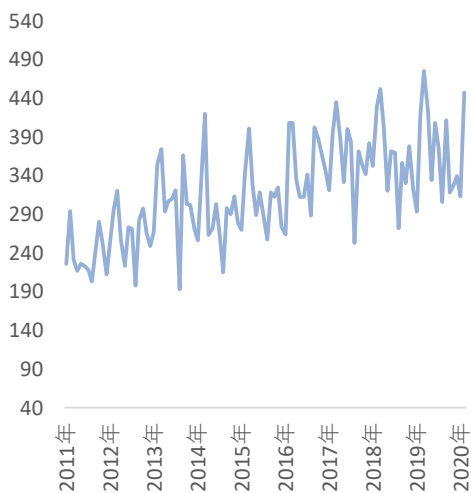


I 城東エリア中古マンション流通レポート

東日本不動産流通機構（東日本レインズ）が毎月発表している月例マーケットウォッチより、城東エリア（台東区、江東区、江戸川区、墨田区、葛飾区、足立区、荒川区）の中古マンション成約状況、新規登録状況、在庫状況に関するデータを抽出しています。

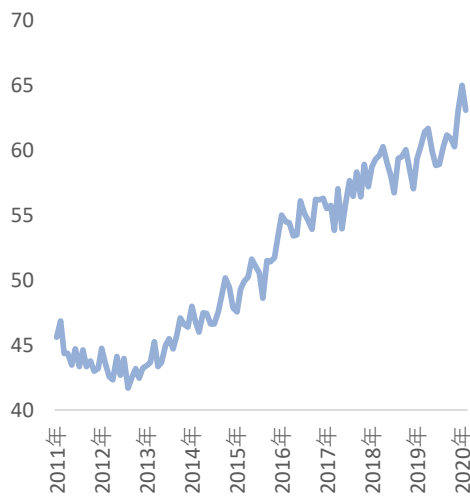
■ 城東エリア中古マンション成約状況

《成約件数》



2月 447 件 前年対比 6.7 %

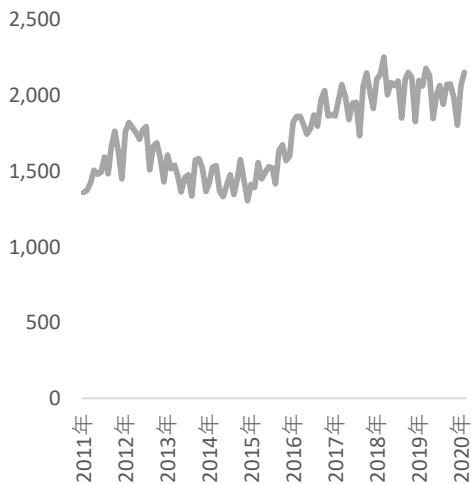
《平均成約㎡単価》



63.08 万円 前年対比 4.7 %

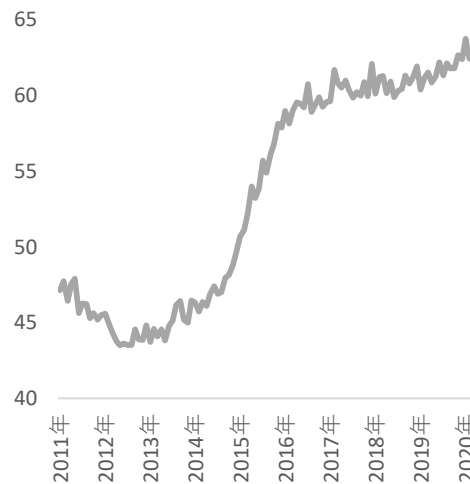
■ 城東エリア レインズ中古マンション新規登録状況

《新規登録件数》



2月 2,148 件 前年対比 4.5 %

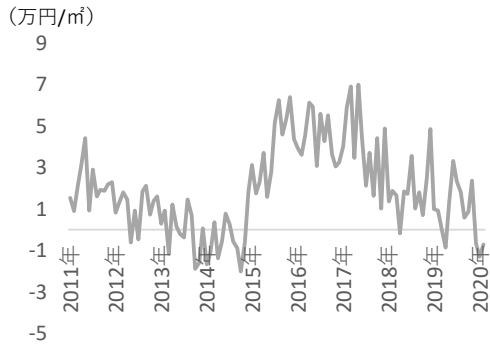
《平均登録㎡単価》



62.37 万円 前年対比 2.0 %

《成約価格と新規登録価格の差(㎡単価)》

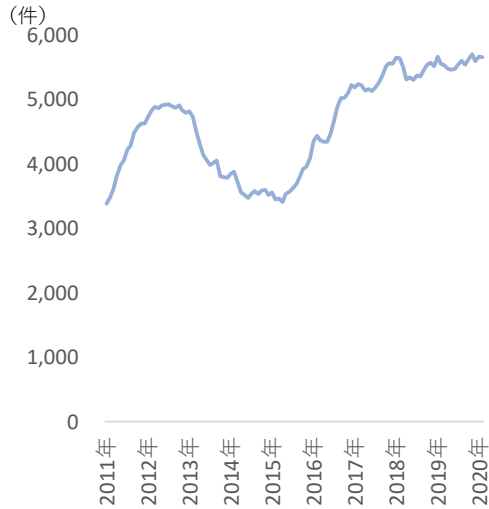
※新規登録価格-成約価格



2月 -0.7 万円/㎡

■ 城東エリア中古マンション在庫状況

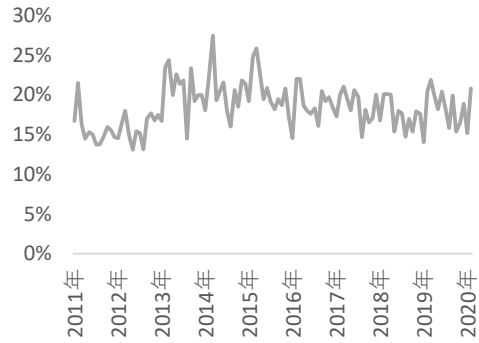
《在庫件数》



2月 5,652 件 前年対比 1.8 %

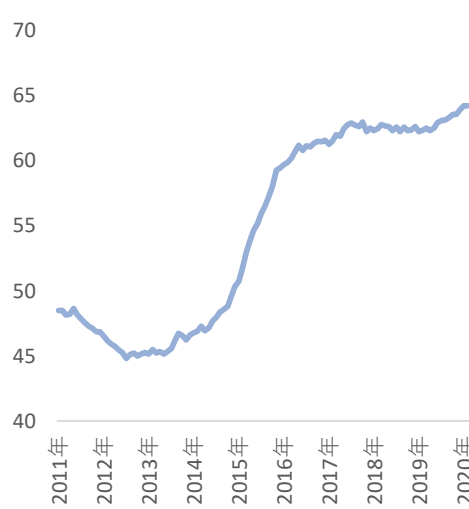
《対新規登録成約率》

※当月成約件数÷当月新規登録件数



2月 20.8%

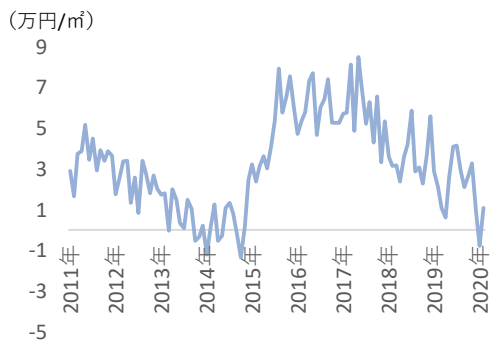
《平均在庫㎡単価》



2月 64.17 万円 前年対比 3.0 %

《成約価格と在庫価格の差(㎡単価)》

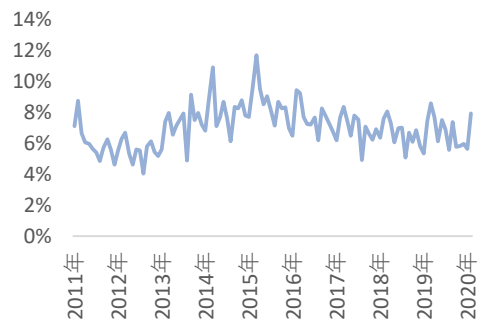
※在庫価格-成約価格



2月 1.1 万円/㎡

《対前月在庫成約率》

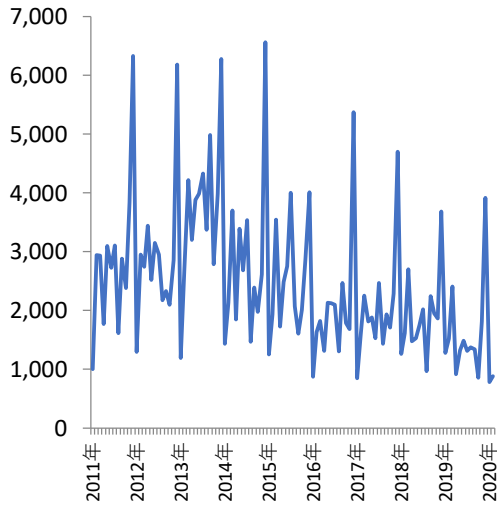
※当月成約件数÷前月在庫件数



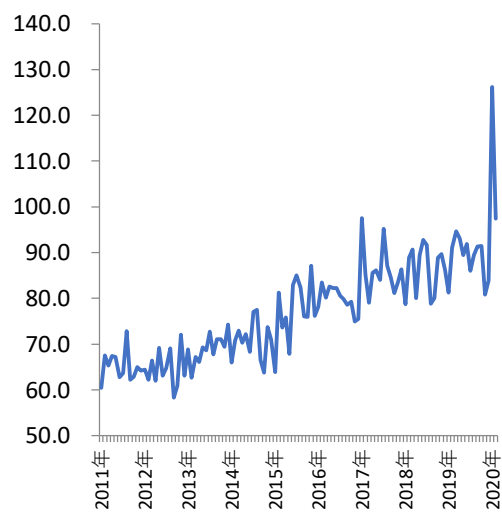
2月 7.9%

II 首都圏新築マンション価格

《売却件数》
(件)



《売却平均㎡単価》
(万円/㎡)



2月 882 件 前年対比 -42.2 % 97.4 万円 前年対比 6.9 %

III 各種金利の推移

